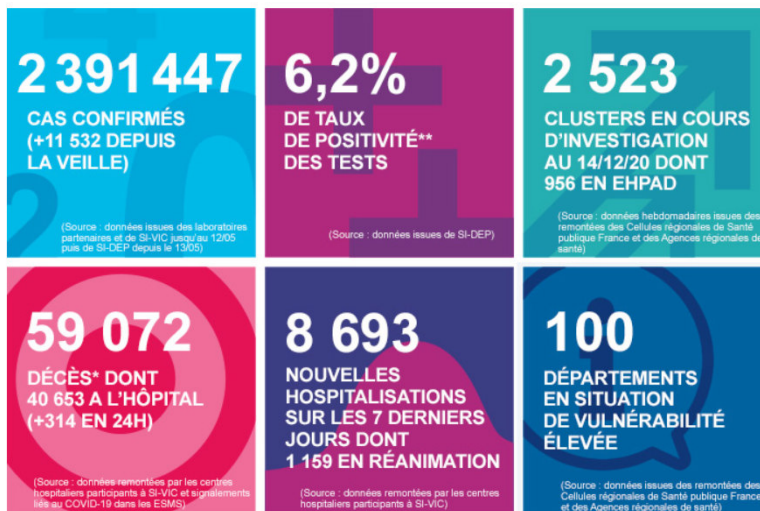


UN PEU D'ÉPIDÉMIOLOGIE :

Au **15/12/2020** - les **chiffres clés** en **France** :



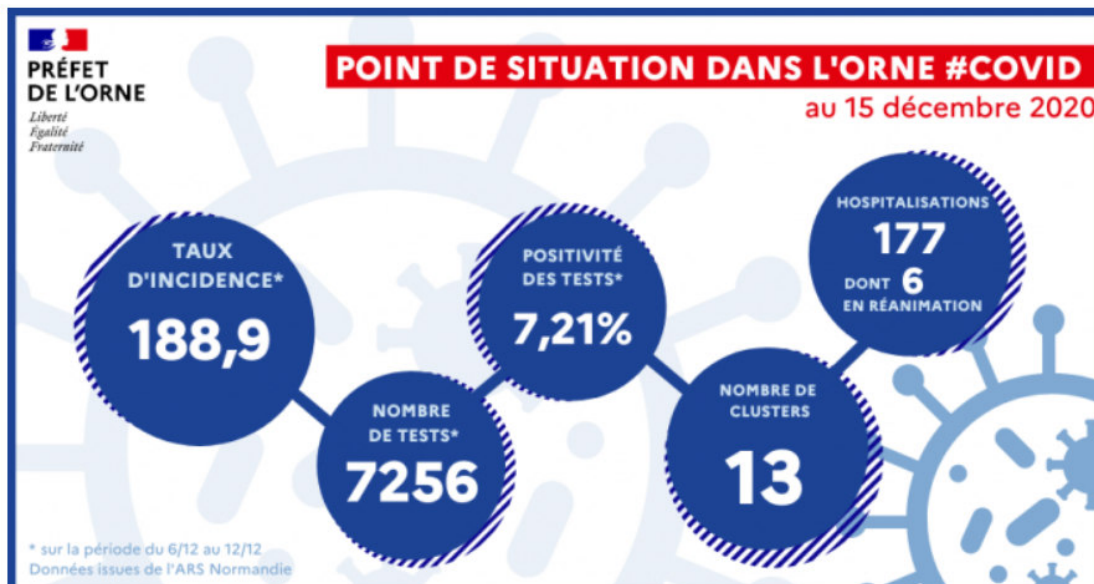
Au **15/12/2020**, en **Normandie**, le **taux d'incidence** régional continue d'**augmenter** de nouveau pour atteindre **90,18**, contre 81,22 le 11/12 (+ **8,96** points par rapport au précédent point de situation).



Cette **augmentation** touche **tous les départements**, à l'**exception de l'Eure**.

Les différences intra-régionales demeurent très marquées : le taux d'incidence reste toujours en dessous du seuil d'alerte dans la Manche (45,2 pour 100 000 hab), tandis que le département de l'**Orne** enregistre le **taux le plus élevé** de la région (**188,9** pour 100 000 hab).

Après une période de baisse, le **nombre de patients hospitalisés se stabilise** depuis quelques jours, avec **1052 personnes hospitalisées** pour COVID-19 au 14/12 (contre 1071 le 10/12), dont **84 en réanimation** (contre 79 le 10/12).





MESURES BARRIÈRES : C'EST AUSSI PENDANT LES FÊTES !

Dans tous les cas, n'oublions pas la vigilance !

Conservons les **comportements barrières** pour **nous protéger** et **protéger ceux qui nous entourent** :

- * Lavons-nous très régulièrement les mains,
- * Toussons ou éternuons dans notre coude ou dans un mouchoir,
- * Utilisons un mouchoir à usage unique et jetons-le ensuite,
- * Saluons sans serrer la main, évitons les embrassades,
- * Respectons une distance de 1 mètre entre nous,
- * Portons un masque dans tous les lieux où son port est rendu obligatoire, et le plus possible au-delà,
- * Aérons régulièrement nos locaux (professionnels et personnels - 10 minutes - 3 fois par jour),
- * Limitons nos rassemblements à 6 personnes.



LA SITUATION AU CPO

PATIENTS / PROFESSIONNELS COVID+ :

Au **18/12/2020**, il n'y a **pas de nouveau cas** recensé au CPO.

ROCHEBRUNE : ANNEXE DE L'UNITÉ G4 DU CHICAM / UNITÉ COVID+ DU CPO

L'**aide du CPO** pour le **CHICAM** est **maintenue jusqu'au 24/12/2020**.

En l'**absence actuelle de patient du CPO** à prendre en soins dans l'unité Covid+, elle **reste** toutefois **ouverte** et **mobilisable** jusqu'au **03/01/2021 inclus** (date à revoir en fonction de la situation épidémiologique).



Un **grand merci** à l'ensemble des professionnels qui contribuent au fonctionnement de cette unité ainsi qu'à ceux qui se sont portés volontaires pour aider leurs collègues d'autres établissements.

LA SITUATION AU CHICAM

Au **17/12/2020**, de nombreux **clusters** sont toujours recensés.

157 patients Covid+ sont pris en soins dont **4 en réanimation**.



UN PEU DE LÉGÈRETÉ...

