

UN PEU D'ÉPIDÉMIOLOGIE :

Au **02/12/2020** - les **chiffres clés** en **France** :

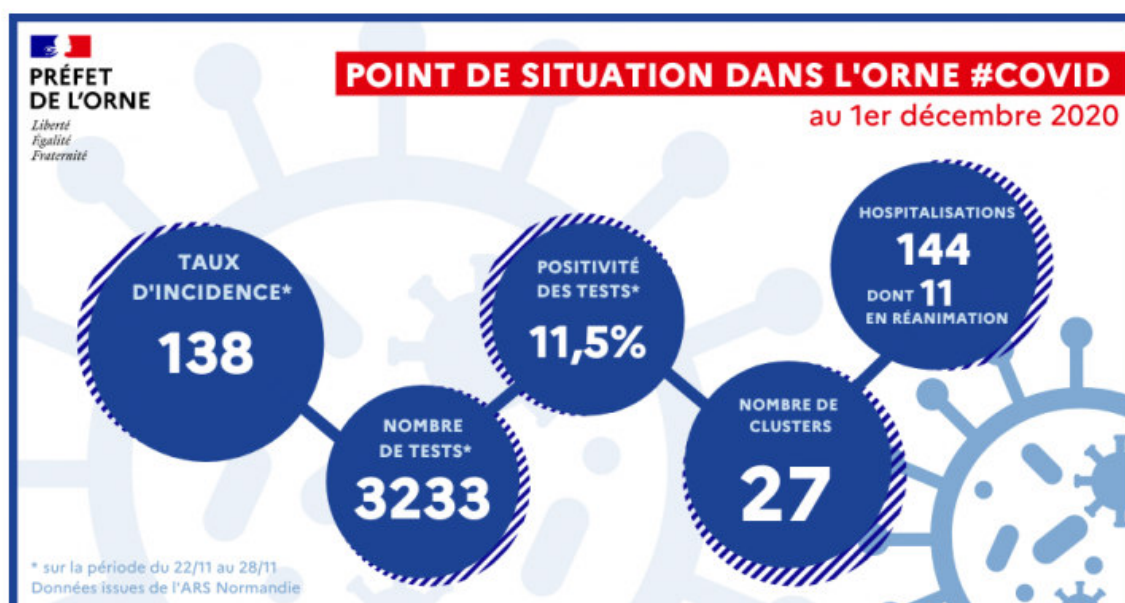
- **2 244 635 cas confirmés** COVID-19, soit **14 064 de plus** par rapport à la veille,
- **12 071 cas confirmés** par RT-PCR,
- **1 993 cas confirmés** par test antigénique,
- **53 816 décès** dont **37 002** à l'hôpital (**+313** en 24h à l'hôpital),
- **10,8%** de taux de **positivité** des tests,
- **8 625** nouvelles **hospitalisations** sur les 7 derniers jours **dont 1 212** en **réanimation**,
- **3 240 clusters** en cours d'investigation **dont 1 422** en EHPAD,
- **100 départements** en situation de **vulnérabilité élevée**.



Au **01/12/2020**, en **Normandie**, le **ralentissement** de la circulation du virus **se poursuit**. La situation s'améliore, mais les **chiffres restent élevés**.



- Le **taux d'incidence** continue de **baisser** et atteint **78,86** pour **100 000** habitants (contre 104,59 au 27/11). Il reste **au dessus** du **seuil d'alerte** fixé à 50. On observe également des **disparités départementales** : si le Calvados, l'Eure, la Manche et la Seine-Maritime sont aujourd'hui au-dessous du seuil de 100, **l'Orne atteint le taux de 138**.
- Le **taux de positivité diminue toujours** et atteint **9,47 %** contre 10,35% le 27/11.
- Le **ralentissement** du nombre d'**entrées** en hospitalisation conventionnelle et en réanimation **se poursuit**.
- La **pression** sur le **système hospitalier** se réduit mais **reste forte** : **1229** personnes sont **hospitalisées** (contre 1305 le 27/11), dont **114** en **réanimation** (contre 128 le 27/11).





MESURES BARRIÈRES UN JOUR, MESURES BARRIÈRES TOUJOURS



+



Lavez-vous très régulièrement les mains



Toussez ou éternuez dans votre coude ou dans un mouchoir



Utilisez un mouchoir à usage unique et jetez-le



Saluez sans se serrer la main, évitez les embrassades



Respecter une distance de 1 mètre

NB : Si vous avez eu la Covid-19, vous pouvez rester positif à un test PCR sans être contaminant.



COMMENT COMPLÉTER L'ATTESTATION DE DÉPLACEMENT DÉROGATOIRE DANS LE CAS D'UNE SORTIE THÉRAPEUTIQUE ?

Pour une **sortie thérapeutique** avec un groupe de patients, les **professionnels** doivent avoir sur eux **l'attestation fournie par le CPO** et faire **compléter** à **chaque patient** **l'attestation dérogatoire** de déplacement.

Le **motif à cocher** est la case : 5. Déplacements des personnes en situation de handicap et leur accompagnant.



LA SITUATION AU CPO

TESTS RÉALISÉS

Depuis **février 2020**, **450 tests** ont été réalisés (patients / professionnels confondus).

PATIENTS / PROFESSIONNELS COVID+ :

Au **04 décembre**, il n'y a **pas de nouveau cas** recensé au CPO. Les professionnels qui étaient en arrêt ont tous repris le travail.

UNITÉ COVID+ :

Malgré **l'absence de patient** à prendre en soins dans l'unité, elle **reste ouverte** et **mobilisable** jusqu'au **03 janvier inclus**.

LA SITUATION AU CHICAM

Au **03 décembre**, de nombreux **clusters** sont encore recensés.

70 patients Covid+ sont pris en soins dont **6 en réanimation**.



UN PEU DE LÉGÈRETÉ...



Le Père Noël étant âgé, il est dangereux pour lui de sortir pendant la pandémie
Ne pleurez pas Mesdames, il nous envoie son fils.....

